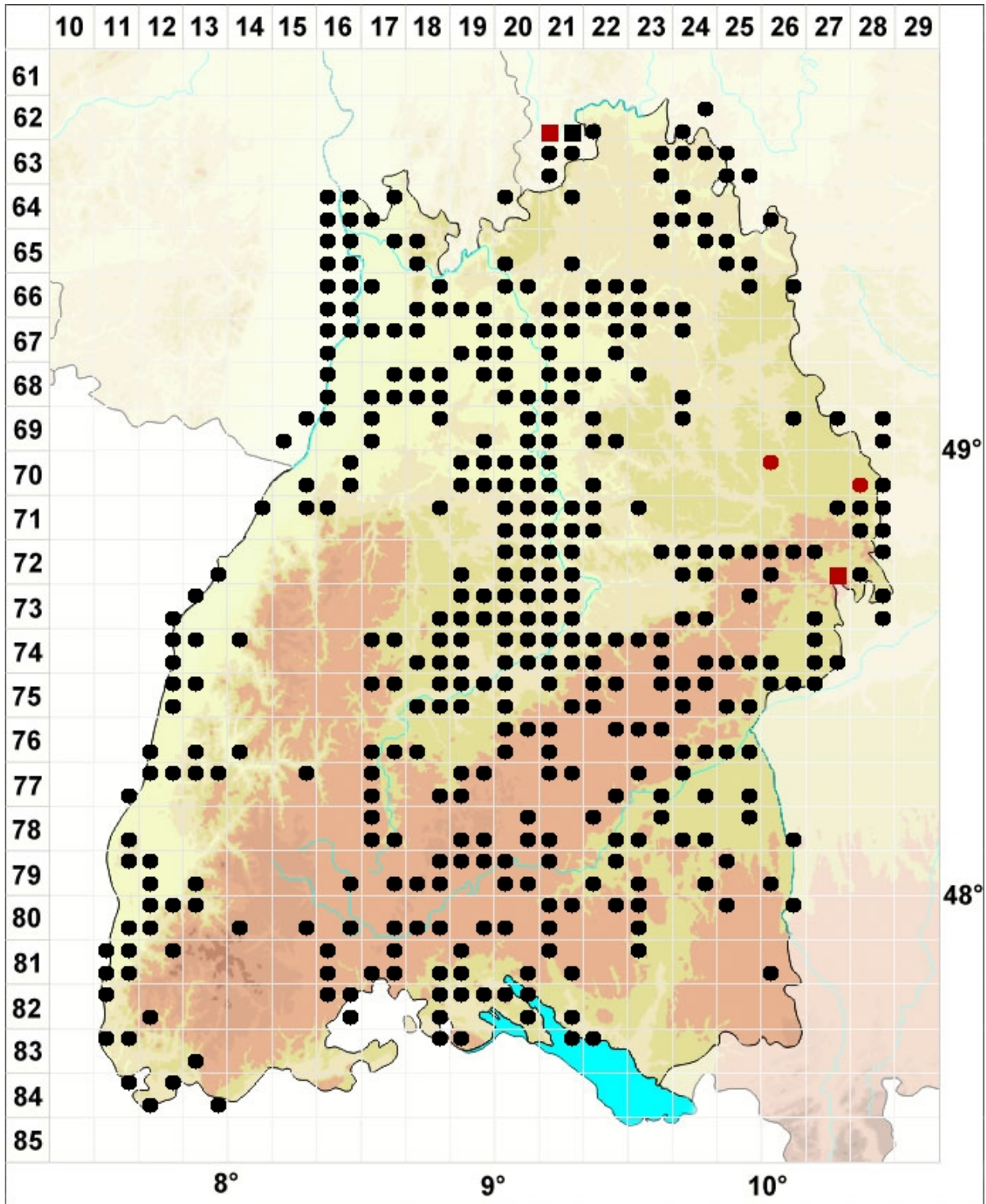


Pseudocrossidium hornschuchianum (Schultz) R.H.Zander

Hornschuchs Scheinfransenmoos



Legende:

Farben:

Grün: Neufund für Deutschland oder für ein Bundesland
 Rot: Neue oder ergänzende Angaben seit dem Erscheinen des Moosatlas (Meinunger & Schröder 2007)
 Schwarz: Angaben aus dem Moosatlas (Meinunger & Schröder 2007)

Zusätze:

Ausgefülltes Symbol:
 Zeitraum von 1980 bis heute (Aktuelle Angabe)
 Leeres Symbol:
 Zeitraum vor 1980 (Altangabe)
 Schrägstrich durch das Symbol:
 Ortsangabe ungenau (geogr. Unschärfe)

Symbole:

Fragezeichen: Unsichere Bestimmung (cf.-Angabe)
 Kreis: Literatur- oder Geländeangabe
 Minus (-): Streichung einer bekannten Angabe
 Quadrat: Herbarbeleg