

## **Einladung zur 3. Herbstexkursion der Bayerischen Moosfreunde auf den Wallberg am 26.10.2024**

Stefan Gey & Johanna Labus



Abb. 1: *Mylia taylorii*, ein beblättertes Lebermoos auf Humus und Totholz in Bergwäldern. (Foto: S. Gey)

### **Liebe bayerische Moosfreunde,**

es ist so ganz nebenbei schon wieder Herbst geworden und wir möchten Sie/Euch wieder herzlich zur Herbstexkursion der Bayerischen Moosfreunde einladen. Dafür treffen wir uns in diesem Jahr in Rottach-Egern am Tegernsee und wollen mit dem Wallberg einen der schönsten Aussichtsgipfel in den Tegernseer Bergen besuchen.

Der Wallberg ist ein ganzjährig beliebtes Ausflugsziel und geologisch interessant. Er weist neben verschiedenen Mergeln und Kalken auch Hauptdolomit und Kieselkalke mit Hornsteinen auf, was auf eine durchaus artenreiche Exkursion hoffen lässt. Die Exkursion richtet sich gleichermaßen an Moosereferenten als auch an Moosneulinge, denen sich Johanna Labus auch heuer wieder liebevoll widmen wird.

Wir freuen uns auf Euch und hoffen auf eine rege Teilnahme. Anmeldungen bitte über die untenstehende E-Mail Adresse.

Das Protokoll zur Herbstexkursion 2023 findet ihr in den Referenzen über die DOI verlinkt (GEY & LABUS 2024).

Beste Grüße

Stefan Gey

Absender: Stefan Gey, Westendstraße 30, D-83527 Haag i. OB,

Mobil: 0174/9244069, E-Mail: [tayloria@my.mail.de](mailto:tayloria@my.mail.de)

## Anhang

### Exkursion: Wallberg, TK 8336/21, /23 und /24, 790-1720 m, Lkr. Miesbach, Gde. Rottach-Egern

Wir treffen uns am **Samstag den 26.10.2024 um 08:30 Uhr** am Parkplatz der Wallbergbahn in Rottach-Egern (WGS84 11,77621E / 47,67508N). Wenn möglich bildet bitte Fahrgemeinschaften.

Vom Parkplatz fahren wir gemeinsam mit der Wallbergbahn auf die Bergstation (1624m) des Wallberges. Die Kosten für die Bergfahrt belaufen sich auf 8 Euro pro Person, dafür ist aber die Benutzung des Parkplatzes kostenlos. Bitte hebt dafür euer Ticket der Bergbahn auf, da sich auf diesem ein QR-Code für den Parkscheinautomat befindet.

An der Bergstation angekommen, kartieren wir über den Vormittag den Wallberggipfel (1723m) und die umliegenden Almen. Insbesondere die Latschengebüsche stellen hier ein sehr wertvolles Moosbiotop dar, wo wir neben vielen weiteren Arten auch das Echte Dünkelchmoos (*Mylia taylorii*) finden können (Abb. 1). Gegen Mittag (circa 12:30 Uhr) legen wir eine Brotzeit ein oder kehren in das Panoramarestaurant Wallberg ein. Im Anschluss wandern wir über den Glashang und den Brunntalgraben talwärts und kartieren dabei die unteren Bergwälder und Bachgräben.

Die Veranstaltung endet offiziell um 18 Uhr.

Für die Exkursion benötigt ihr geeignete Bekleidung, festes Schuhwerk, eine Lupe, Brotzeit- oder Plastiktüten zum Sammeln von Belegen, Stift, Notizblock, sowie ausreichend Getränke und eine Brotzeit. Die Teilnahme ist kostenlos und erfolgt in Eigenverantwortung.

### Karte zur Exkursion

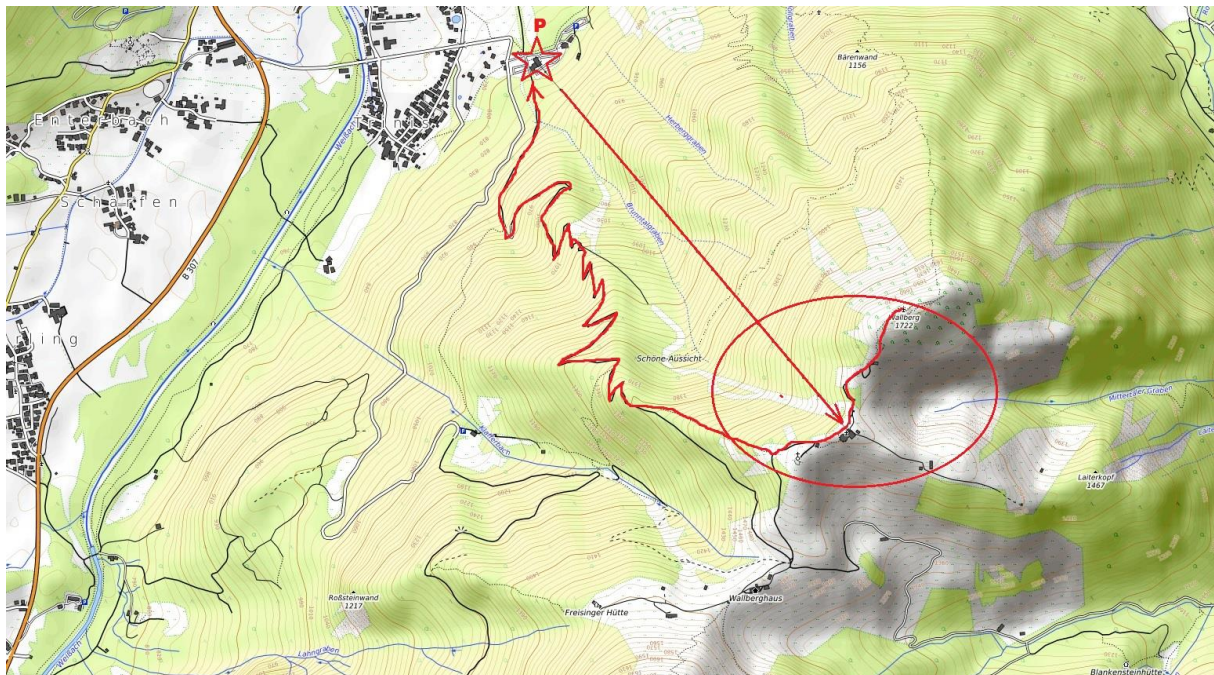


Abb. 2: Exkursionsziel Wallberg, P = Treffpunkt Parkplatz an der Wallbergbahn, roter Pfeil = Wallbergbahn, roter Kreis = Kartiergebiet im Gipfelbereich, rote Linie = Wanderweg ins Tal. (Kartenhintergrund: Kartendaten Openstreetmap; © Openstreetmap Mitwirkende, SRTN; Kartendarstellung: Opentopomap.org (CC-BY-SA)).

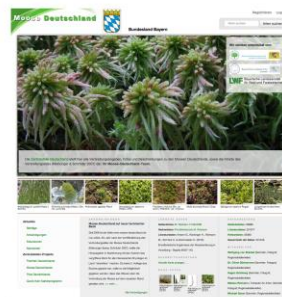
### Referenzen

GEY, S. & LABUS, J. 2024. Protokoll zur 2. Herbstexkursion der Bayerischen Moosfreunde in das Murnauer Moos am 21.10.2023. – Haag: Bayerische Moosfreunde. Doi: [10.13140/RG.2.2.11241.92006/2](https://doi.org/10.13140/RG.2.2.11241.92006/2).





In Zusammenarbeit mit der Bayerischen Botanischen Gesellschaft und der Regensburgischen Botanischen Gesellschaft



**Internetseiten der Zentralstelle:**

<https://www.moose-deutschland.de> (seit 2008)

<https://bayern.moose-deutschland.de> (seit 2008)

<https://allgaeu.moose-deutschland.de> (seit 2014)

**Infos Zentralstelle:**

Pilze: 3,8 Mio Daten / 10 000 Fotos

Flechten: 413 000 Daten / 900 Fotos

Moose: 1,2 Mio Daten / 2900 Fotos