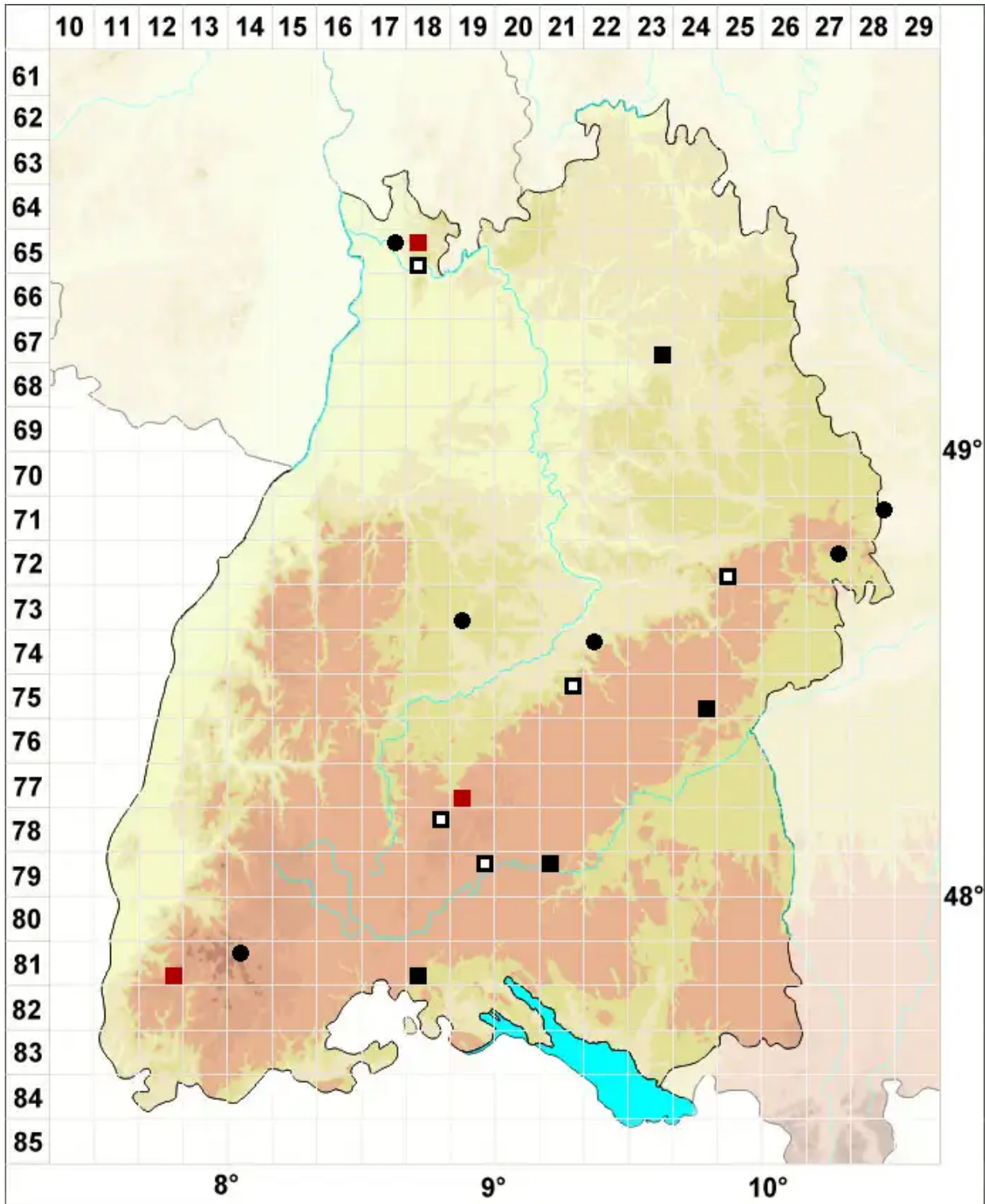


Grimmia anodon Bruch & Schimp.

Ohnzahn-Kissenmoos



Legende:

Symbole:
Ausgefülltes Symbol:
Zeitraum von 1980 bis heute (Aktuelle Angabe)
Leeres Symbol:
Zeitraum vor 1980 (Altangabe)
Quadrat: Herbarbeleg